



Reise: M161

Position: 13°15' Nord - 59°13' West

Fahrt BCO Station zum Arbeitsgebiet

Wetterbericht Nr. 06

Samstag 18.01.2020, 09:00 Bordzeit

Wetterlage von heute Früh:

Das umfangreiche Hoch (1035 hPa) wandert von der amerikanischen Ostküste unter Abschwächung nach Südosten und wird mit Schwerpunkt bei etwa 30°N 050°W für einige Tage stationär. Damit verstärkt sich ab morgen Abend der Nordostpassat. Ein Tief, das heute 00 UTC noch im mittleren Westen der USA lag, zieht rasch ostwärts und wird am Sonntag über den Neuenglandstaaten (1000 hPa) erwartet. Es zieht am Montag weiter nach Neufundland. **Bitte Gegenstände bis Sonntag früh ordentlich sichern (laschen) !**

Vorhersage bis Samstagabend:

Nordost 4 bis 5 Bft zunehmend 5 Bft, gute Sicht, See mit Dünung (aus NE) 2 bis 2,5 Meter, heiter bis wolkg, vereinzelt Schauer möglich, Lufttemperatur um 26°C, Wassertemperatur um 27°C

Vorhersage von Samstagabend bis Sonntagfrüh:

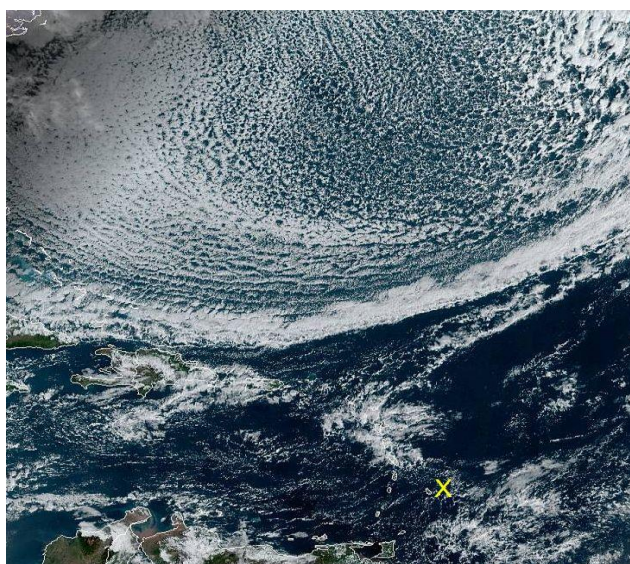
Nordost zunehmend 5 bis 6 Bft, gute Sicht, See mit Dünung (aus NE) zunehmend 3 Meter

Aussichten von Sonntagfrüh bis Montagfrüh:

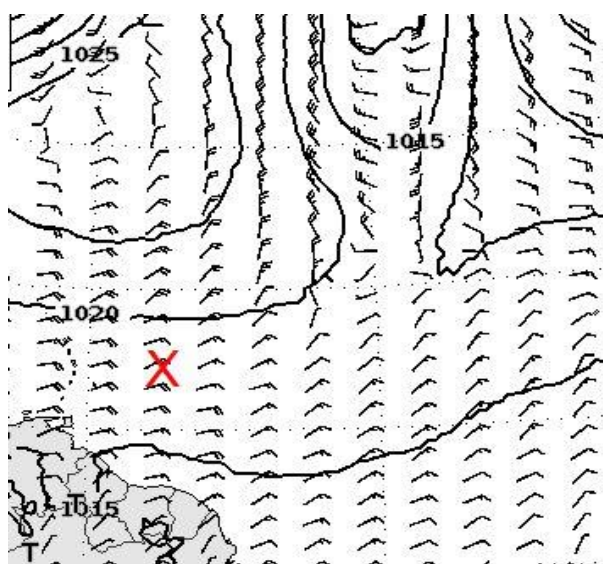
Ost bis Nordost 6 Bft, gute Sicht, See mit Dünung (zunehmend auf N drehend) zunehmend 4 Meter.

Trend von Montagfrüh bis Dienstagfrüh:

Ost bis Nordost anfangs 6 Bft abnehmend 5 Bft, gute Sicht, See mit Dünung (aus N-NE) 4m bis Dienstagfrüh abnehmend 3 Meter.



Satellitenbild GOES 18.01.2020 13:00 UTC



Vorhersage für Sonntag 12 UTC