



Reise: M161

Position: 13°58' Nord - 57°16' West  
nordöstlich vor Barbados

Wetterbericht Nr. 35

Sonntag 16.02.2020, 08:45 Bordzeit

### Wetterlage von heute Früh:

Das umfangreiche Hoch mit Schwerpunkt (1031 hPa) auf etwa 42N 53W verlagert sich unter Verstärkung ostwärts. Ein flaches Tief (1025 hPa) an dessen südwestlicher Flanke zieht nordwärts und wird morgen Abend mit 1013 hPa südlich von Neufundland erwartet. Im Arbeitsgebiet der Forschungsschiffe wehen weiterhin frische, zeitweise auch starke, östliche Passatwinde. Weiterhin ist zum Dienstag auf der Route zu den Azoren mit langweiliger Dünung aus Nordost bis Nord zu rechnen, die auf der Rückseite des Orkantiefs südlich Island generiert wurde. Allerdings werden die höchsten Wellen (bis 5m) den Transit nicht mehr beeinträchtigen.

### Vorhersage bis Sonntagabend:

Ost bis Nordost später Ost um 5 Bft am Nachmittag zeitweise abnehmend, Schauerböen, gute Sicht, Dünung/See 2 Meter, Dünung 1.5 bis 2 Meter aus östlicher Richtung, wolkgig, vereinzelt Schauer möglich

### Vorhersage von Sonntagabend bis Montagfrüh:

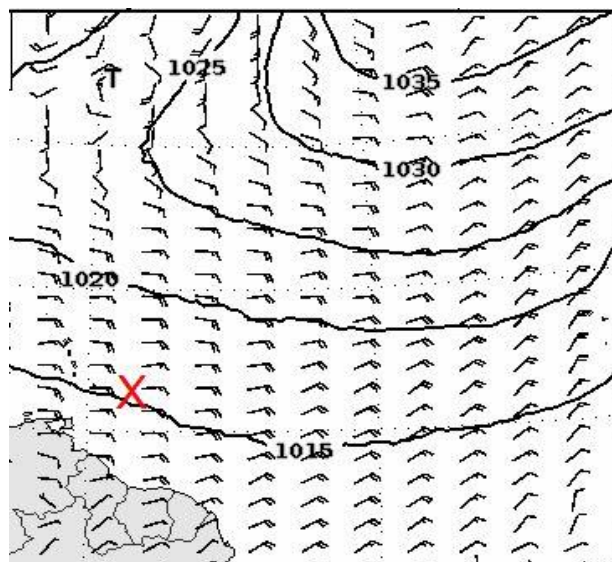
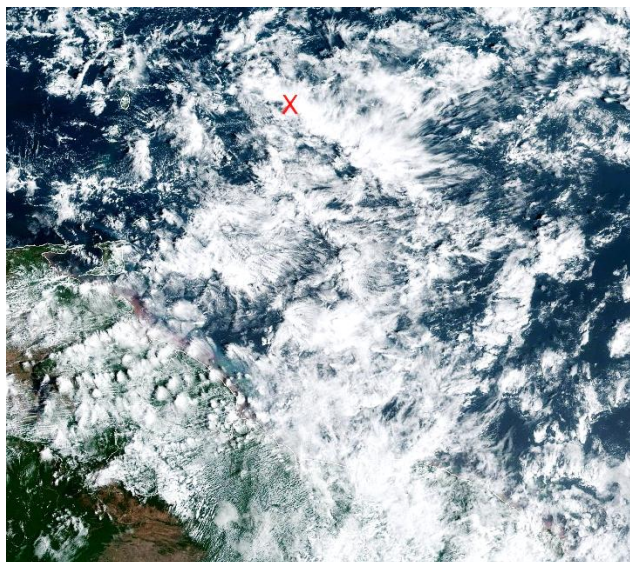
Ost 5 bis 6 Bft, gute Sicht, Dünung/See 2 Meter, Dünung 1.5 bis 2 Meter aus Ost bis Nordost

### Aussichten von Montagfrüh bis Dienstagfrüh:

Ost, später Ost bis Nordost 5 bis 6 Bft am Nachmittag zeitweise etwas abnehmend, gute Sicht, Dünung/See 2 Meter ab Nachmittags bis zum Morgen zunehmende Dünung 2,5 bis 3 Meter, Dünung aus nordöstlicher Richtung

### Trend von Dienstagfrüh bis Mittwochfrüh:

Ost 5 bis 6 Bft zunehmend 6 Bft, gute Sicht, Dünung/See 3 Meter, zunehmend 3 bis 4 Meter, Dünung 3 Meter aus Nordost



Satellitenbild GOES16 16.02.2020 13:20 UTC

Vorhersage für Montag 12 UTC